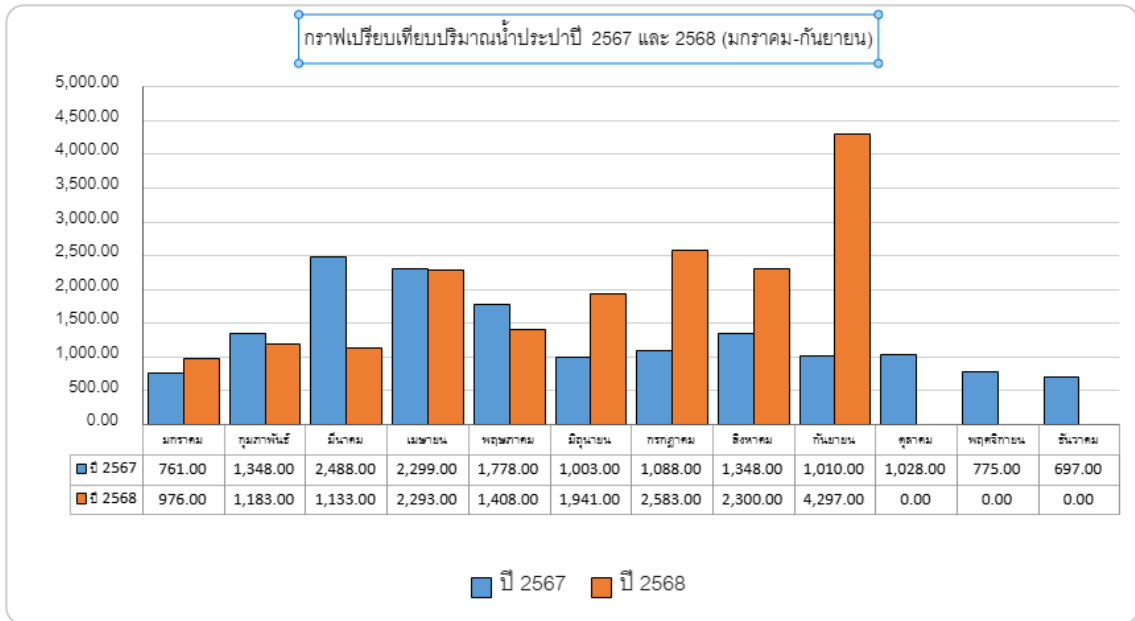
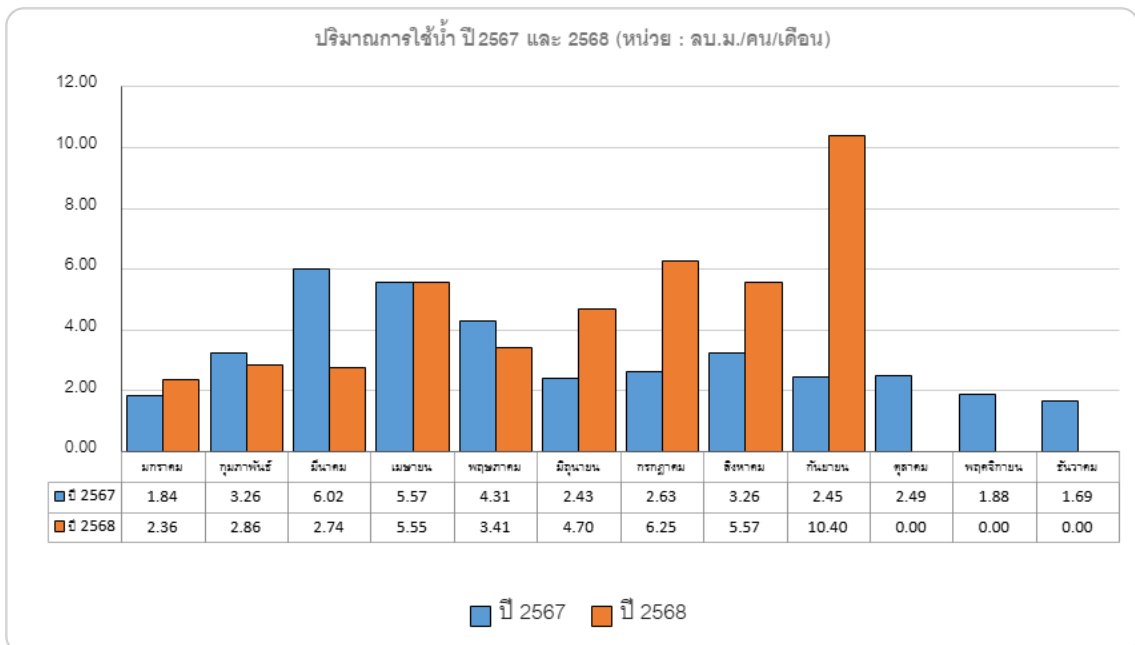


3.1.2 มีการจัดทำข้อมูลการใช้ร้้ำต่อ หน่วยเปรียบเทียบกับเป้าหมาย และ วิเคราะห์ผล
กราฟแสดงการเปรียบเทียบข้อมูลการใช้ร้้ำประปาของอาคารสังกัดสำนักงานวิทยาเขตปัตตานี



จากกราฟแสดงให้ เห็นว่า ปริมาณการใช้ร้้ำประปาในปี 2568 มีแนวโน้ม สูงกว่าปี 2567 ในหลายเดือน โดยเฉพาะช่วงกลางปีเป็นต้นไป เช่น เดือนมิถุนายน-กันยายน ที่มีปริมาณเพิ่มขึ้นอย่างต่อเนื่อง เดือนที่มีการใช้ร้้ำสูงสุดคือ เดือนกันยายน 2568 ปริมาณ 4,297 ลูกบาศก์เมตร ซึ่งเพิ่มขึ้นจากปี 2567 (1,010 ลูกบาศก์เมตร) อย่าง มาก เดือนที่มีปริมาณใกล้เคียงกันระหว่างสองปี ได้แก่ เดือนมีนาคมและเมษายน เดือนที่มีปริมาณร้้ำต่ำสุด คือ เดือนมกราคม 2567 (761 ลบ.ม.)



จากกราฟแสดงปริมาณการใช้ร้้ำต่อคนต่อเดือนตั้งแต่เดือนมกราคมถึงสิงหาคม พบว่า ปี 2568 มีแนวโน้ม การใช้ร้้ำ สูงกว่าปี 2567 ในหลายเดือน โดยเฉพาะเดือนมิถุนายนและกรกฎาคมที่มีการเพิ่มขึ้นอย่างเห็นได้ชัด เดือนที่มีการใช้ร้้ำสูงสุด คือ มีนาคม 2567 (6.02 ลบ.ม./คน/เดือน) ขณะที่ปี 2568 มีการใช้ร้้ำสูงสุดในเดือน กรกฎาคม (6.25 ลบ.ม./คน/เดือน) ส่วนเดือนที่มีการใช้ร้้ำน้อยที่สุดคือ มกราคม ทั้งสองปี